



Bestellinformationen

Technische Produktdaten:

Bestell-Nr.	Katheterart	Set	Schwerkraft Flussrate (ml/Std.)	Füllvolumen (ml)	Gauge	Max. Power Injektions-Flussrate (ml/sec.)	Max. Power Injektor-Druckeinstellung
6175118CE	5 F SL POWERPICC® Katheter	Basisversion mit MicroEFB	1185	0,66	18	5	300 psi \approx 2,07 MPa
6275118CE	5 F DL POWERPICC® Katheter	Basisversion mit MicroEFB	578/578	0,57/0,57	18/18	5	300 psi \approx 2,07 MPa
6276118CE	6 F DL POWERPICC® Katheter	Basisversion mit MicroEFB	753/753	0,62/0,62	18/18	5	300 psi \approx 2,07 MPa
6386105CE	6 F TL POWERPICC® Katheter	Basisversion mit MicroEFB	1163/275/275	0,76/0,47/0,47	17/19/19	5	300 psi \approx 2,07 MPa

Komponenten des POWERPICC® Sets:

Beschreibung
POWERPICC® Katheter mit Mandrin
MicroEz® Mikroefführbesteck
Führungsdraht, 0,018 in x 35 cm
Skalpelli, Größe 11, mit Klingenschutz
IV-Katheter, mit Nadelschutz, 20 G x 4,5 cm
Verschlusskappe (1 x je Lumen)
STATLock® Stabilisierungssystem

The Power of Purple™

BARD

C. R. Bard GmbH

Wachhausstraße 6 • D-76227 Karlsruhe
TEL: +49 721 9445-124 • FAX: +49 721 9445-100

Bard Medica S.A.

Seestrasse 64 • CH-8942 Oberrieden/Zürich
TEL: +41 44 722 53 60 • FAX: +41 44 722 53 70

Bard Medica S.A.

Thaliastraße 125a/1/5 • A-1160 Wien
TEL: +43 1 49 49 130 • FAX: +43 1 49 49 130-30

www.bard.de
www.bardaccess.com
www.powerpicc.com

Bitte ziehen Sie die Produktkennzeichnung und -beleger zu Rate, um sich über Indikationen, Kontraindikationen, Risiken, Warnhinweise, Vorsichtsmaßnahmen und die richtige Handhabung zu informieren.



The Power of Purple™

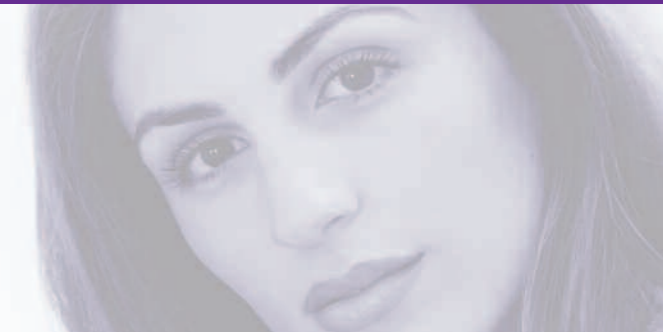


BARD

Advancing the Delivery of Health Care Worldwide®



The Power of Purple™

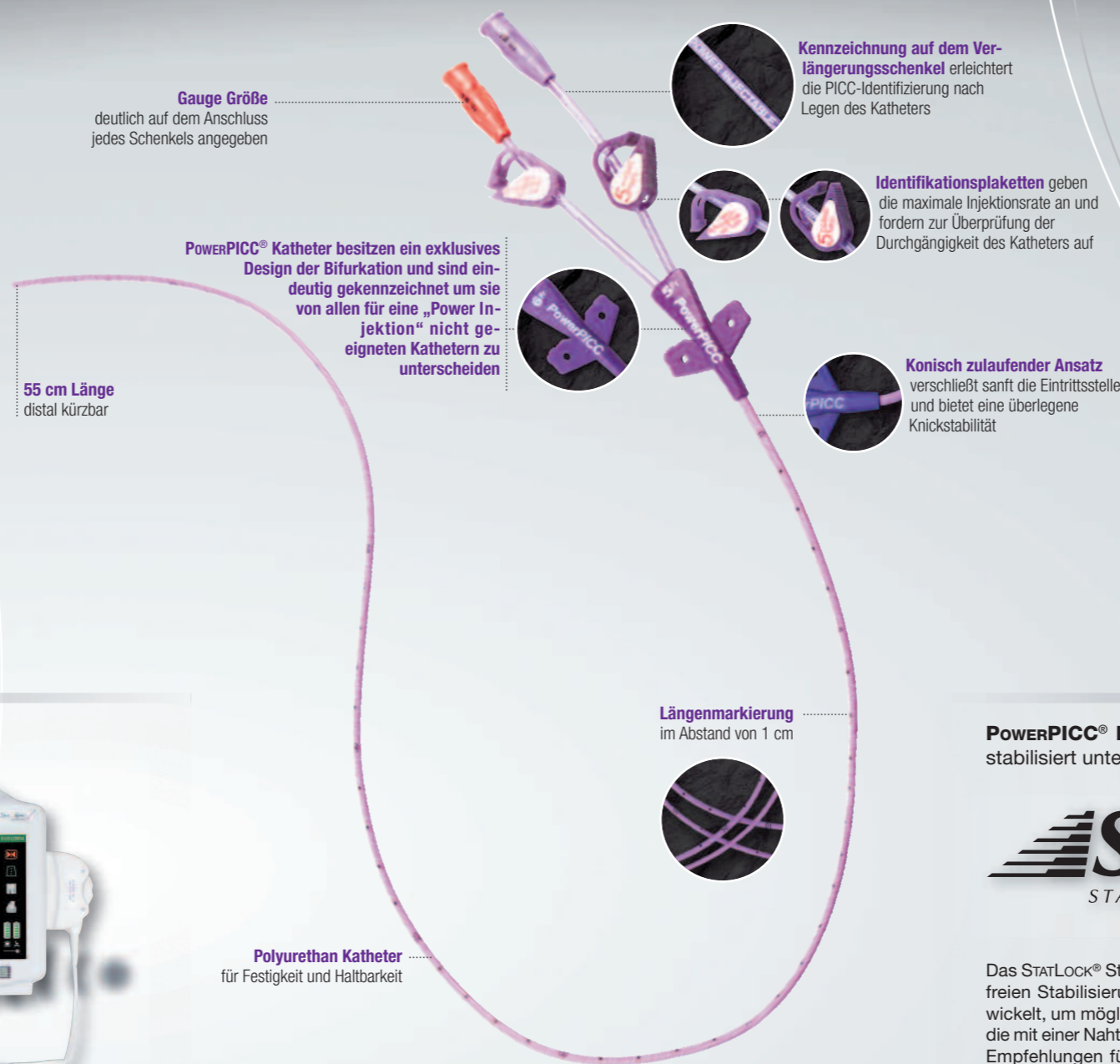


POWERPICC® Katheter kombinieren die Vorteile eines PICC-Zuganges mit der Möglichkeit einer Druckinjektion für CECT Scans

POWERPICC® Katheter Set für die Patientenversorgung

Zu den Vorteilen gehören:

- **Ablaufoptimierte Setkomponenten**
- Katheter Set ist anwenderfreundlich und entsprechend der Abfolge beim Legen des PICC konfiguriert
- **Standard Set für alle PICC Line Kits**
- Vertraute einheitliche Organisation der PICC-Sets bei allen PICC-Produktlinien von Bard Access Systems
- **Sicherheitskanülen im Set enthalten**
- Erhöht den Schutz des medizinischen Personals und des Patienten und erleichtert die Einhaltung der Sicherheitsvorschriften im Krankenhaus
- **Latexfreie Bestandteile**
- Geeignet zur Anwendung durch medizinisches Fachpersonal/bei Patienten mit Latexallergie



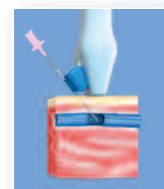
Merkmale und Vorteile:

- **Maximale Injektionsraten** – Kontrastmittel für CT Scan kann mit einer maximalen Flussrate von 5 ml/sec über die **POWERPICC® Katheter** gegeben werden
- **Leicht zu identifizieren** – violettes Polyurethan unterscheidet die POWERPICC® Katheter von allen nicht für die Kontrastmitteldruckinjektion geeigneten PICC Kathetern
- **Leicht zu lesende Identifikationsplaketten** geben die maximale Injektionsrate an und fordern zur Überprüfung der Durchgängigkeit des Katheters auf
- **ZVD-Messung** – alle POWERPICC® Katheter sind zur Überwachung des zentralen Venendruckes geeignet
- **Patientenzufriedenheit** – erhöhen den Patientenkomfort, weil weniger Injektionen erforderlich sind
- **Vielseitige Anwendungsmöglichkeiten für den Gefäßzugang** – die Katheter dieser Produktreihe lassen sich jeweils bei verschiedensten Therapien, bei der Druckinjektion von Kontrastmittel und zur ZVD-Überwachung einsetzen
- **Kompatibel mit StatLock® Stabilisierungssystem** – Außergewöhnlich sichere Fixierung von Kathetern mit langer Verweildauer

Verschiedene Versionen:

1-lumig	2-lumig	3-lumig
-	5 F	6 F
5 F	6 F	-

POWERPICC® Katheter werden idealerweise platziert unter Verwendung eines



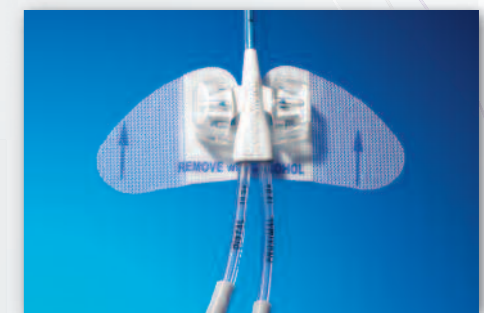
Das in der Handhabung einfache und erschwingliche SITE-RITE® 5 Ultraschall System wurde entwickelt, um den Arzt bei der Platzierung von Vascular Access Produkten mittels Echtzeit Ultraschall zu unterstützen.



POWERPICC® Katheter werden idealerweise stabilisiert unter Verwendung des



Das STATLOCK® Stabilisierungssystem dient zur nahtfreien Stabilisierung von Kathetern. Es wurde entwickelt, um mögliche Komplikationen zu reduzieren, die mit einer Nahtfixierung verbunden sind. Die OSHA Empfehlungen für eine nahtfreie Fixierung werden durch das STATLOCK® Stabilisierungssystem erfüllt.¹⁾



1) OSHA Fact Sheet #7. Securing Medical Catheters. 2004.