

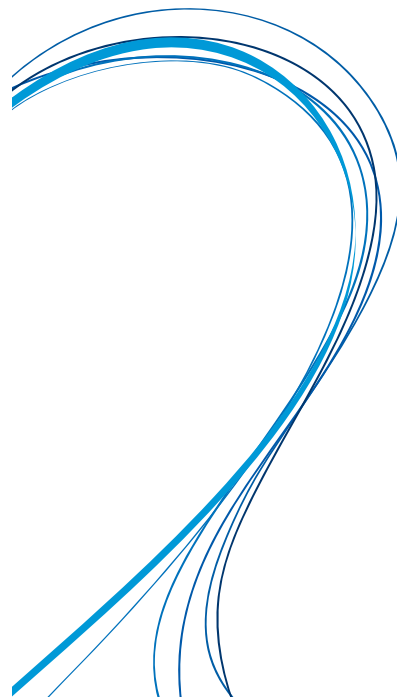


**C. R. Bard GmbH**  
Wachhausstraße 6 • D-76227 Karlsruhe  
TEL: +49 721 9445-124 • FAX: +49 721 9445-100  
www.bard.de

**Bard Medica S.A.**  
MGC-Top Nr. D36 • 3.OG Ebene  
Modecenterstraße 22 • A-1030 Wien  
TEL: +43 1 49 49 130 • FAX: +43 1 49 49 130-30  
www.bard.at

**Bard Medica S.A.**  
Seestrasse 64 • CH-8942 Oberrieden/Zürich  
TEL: +41 44 722 53 60 • FAX: +41 44 722 53 70  
www.crbard.ch

Bitte ziehen Sie die Produktkennzeichnung und -beileger zu Rate, um sich über Indikationen, Kontraindikationen, Risiken, Warnhinweise, Vorsichtsmaßnahmen und die richtige Handhabung zu informieren. Bard und „Your PortAccess Advantage“ sind Marken und/oder eingetragene Marken der C. R. Bard, Inc. Copyright © 2012 C. R. Bard, Inc. Alle Rechte vorbehalten. BR00350-D (09/2012) DACH-DTP0912/3096



## Pflege Ihres **Portimplantates**

Patienteninformation





## Inhaltsverzeichnis

---

Einleitung	3
<b>Über implantierte Ports — Kurze Einführung zum Thema Ports</b>	
Was ist ein Port?	4
Wo wird der Port angebracht?	5
Wie funktioniert der Port?	5
Welche Vorteile bringt ein Port?	6
Häufig gestellte Fragen	8–9
Lernen Sie mehr - Weitere Informationen über Ports	11
Behandlungsnotizen	12–13



## Einleitung

### Eine neue Alternative

Vielleicht müssen Sie oder ein Angehöriger sich bald einer Behandlung mit Chemotherapie unterziehen. Die Behandlung erfordert eventuell wiederholte Injektionen oder Infusionen eines Medikaments oder anderer Flüssigkeiten direkt in den Blutkreislauf. Es kann auch sein, dass im Rahmen der Behandlung Blutproben entnommen werden müssen. Diese Behandlungsverfahren werden durch einen implantierten Port wesentlich erleichtert.

Ein Port ist für die Behandlung zweifelsohne von Vorteil. Lesen Sie diese Broschüre um mehr zum Thema implantierte Ports zu erfahren oder sprechen Sie mit Ihrem Arzt oder Pflegepersonal, wenn Sie weitere Informationen wünschen.

Your  
**Port Access  
Advantage™**

## Über implantierte Ports – Kurze Einführung zum Thema Ports

### Was ist ein Port?

Ein Port ist eine kleine Vorrichtung mit einem Hohlraum, der mit einem weichen Überzug versiegelt ist. Der Port ist mit einem dünnen flexiblen Schlauch, dem Katheter, verbunden.

Die Ports sind in unterschiedlichen Größen und Ausführungen erhältlich. Ihr Arzt wird den für Ihre Behandlung richtigen Port auswählen.

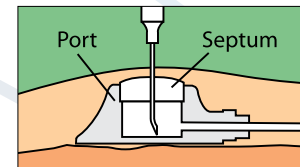
### Wo wird der Port angebracht?

Der Port wird implantiert, d.h. bei einem kurzen Eingriff vollständig unter der Haut eingepflanzt, und der Katheter in ein Blutgefäß eingeführt.

Ports werden in der Regel im oberen Brustraum eingesetzt. Ihr Arzt wird eine für Ihre Behandlung geeignete Stelle bestimmen.

### Wie funktioniert der Port?

Der Port dient als intravenöser Zugang zum Blutkreislauf. Eine Spezialnadel wird knapp unter der Hautoberfläche in den Port eingeführt, damit Medikamente und Flüssigkeiten verabreicht und Blutproben entnommen werden können.



---

### **Welche Vorteile bringt ein Port?**

Ein Port ist ein Zugang, über den Ihr Arzt oder das Pflegepersonal Medikamente und Flüssigkeiten verabreichen oder Blutproben entnehmen kann, ohne die Injektionsnadel direkt in Ihre Blutgefäße einzuführen. Der Port erleichtert diese Verfahren, insbesondere wenn Ihre Behandlung zwecks Verabreichung von Medikamenten bzw. Blutentnahme häufigen Zugang zum Blutkreislauf erfordert. Der Port erfordert keine spezielle Pflege Ihrerseits.



## Häufig gestellte Fragen über Ports

---

### Wird sich der Port auf meine täglichen Aktivitäten auswirken?

Vermeiden Sie in den ersten Tagen nach dem Einsetzen des Ports jegliche körperliche Anstrengung. Nachdem der Schnitt geheilt ist, können Sie in der Regel Ihre gewohnten täglichen Aktivitäten, z.B. Baden, Schwimmen oder Joggen, wieder aufnehmen. Fragen Sie Ihren Arzt oder das Pflegepersonal wegen spezifischen Aktivitäten und wann Sie sie wieder aufnehmen können.

### Muss ich über dem Port ein Pflaster tragen?

Sie müssen ein Pflaster tragen, bis der beim Einsetzen des Ports vorgenommene Einschnitt verheilt ist. Nach dem Abheilen des Einschnitts ist kein Pflaster erforderlich, wenn der Port nicht benutzt wird. Wenn Ihnen mittels Dauerinfusion regelmäßig Flüssigkeiten zugeführt werden, wird eventuell ein Pflaster angebracht, um die Infusionsnadel zu stabilisieren und zu schützen.

### Gibt es bestimmte Kleidungsstücke, die ich nicht tragen sollte?

Ihr Arzt oder Pflegepersonal kann diese Frage beantworten, da es davon abhängt, an welcher Körperstelle Ihr Port angebracht wurde.

### Wer trägt die Kosten für den Port?

Wenden Sie sich mit dieser Frage bitte an Ihre Krankenversicherung, da die Versicherungen unterschiedliche Regelungen haben.

### Löst der Port bei Sicherheitskontrollen einen Alarm aus?

Der Port enthält nur einen geringen Metallanteil, der bei Sicherheitskontrollen höchstwahrscheinlich nicht registriert wird. Sollte dennoch ein Alarm ausgelöst werden, zeigen Sie einfach Ihre Patientenkennkarte vor.

### Wie lange werde ich meinen Port tragen?

Der Port kann so lange eingepflanzt bleiben, wie es Ihr Arzt für nötig hält.

### Kann der Port entfernt werden, wenn ich ihn nicht mehr brauche?

Ja. Wenn er nicht mehr gebraucht wird, kann der Port in einem einfachen Eingriff, ähnlich der Implantation, wieder entfernt werden.

### Ist der Port mit MRI, CT-Scans oder Strahlentherapie kompatibel?

Ja. Alle Ports von Bard Access Systems sind nicht ferro-magnetisch und MRI-kompatibel.



## Sprechen Sie mit Ihrem Arzt oder Pflegepersonal

Es empfiehlt sich in jedem Fall, zuerst mit Ihrem Arzt oder Pflegepersonal zu sprechen. Er oder sie kennt Ihre persönliche Krankengeschichte und kann Ihre Fragen über den Port im Rahmen Ihrer eigenen Situation beantworten.

## Besuchen Sie diese professionellen Webseiten

American Cancer Society  
Cancer Care  
Association of Online Cancer Resources  
Susan G. Komen Breast Cancer Foundation  
People Living with Cancer  
Cancer Consultants  
National Cancer Institute

National Coalition for Cancer Survivorship  
National Comprehensive Cancer Network  
Cancer Trials Help  
WebMD  
Center Watch Clinical Trials List Service  
Lustgarten Foundation for Pancreatic Cancer Research  
Pancreatic Cancer Action Network

Weitere Informationen erhalten Sie von unserem Außendienst oder besuchen Sie uns im Internet:  
[www.bardaccess.com](http://www.bardaccess.com), [www.portadvantage.com](http://www.portadvantage.com), [www.bard.de](http://www.bard.de)

Datum	Art der Behandlung	Kommentare/Nadellänge	Unterschrift

12

Datum	Art der Behandlung	Kommentare/Nadellänge	Unterschrift

13