

GEFÄSSCHIRURGISCHES ZUBEHÖR





SEITE

Allgemeine Informationen

Übersicht gefäßchirurgischer Produkte	2-3
Bestellnummernindex	4

Kardiovaskuläre ePTFE Patches

5-6

Kardiovaskuläre Fabrics

8

Chirurgische PTFE & Polyester Filze

9

PTFE Filz Pledgets

10

BARD® PTFE & Polyester Bänder

11-12

CARDIAL® Chirurgischer GRF-Klebstoff

13-14

PARSONNET™ Gefäßsonden

15-16

Carotis Bypass Shunts

17-20

BURBANK™ Carotis Shunt	20
JAVID™ Carotis Shunt	20
BRENER™ Carotis Shunt	20
BARD® Carotis Shunt	20

Gefäßkatheter

21-24

Tunnelier-Produkte

25-27

Peripheres Tunnelier Set	26
AV Access Tunnelier Set	27

Bestell-/Kontaktadressen

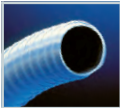
28



Übersicht gefäßchirurgischer Produkte

Peripherie

ePTFE



CARBOFLO® Gefäßprothesen

ePTFE, carbonisiert



DYNAFLO® Gefäßprothesen

ePTFE, carbonisiert



DISTAFLO® Gefäßprothesen

ePTFE, carbonisiert

Shuntchirurgie / AV-Access

ePTFE & Polyurethan



**CARBOFLO® AV-Access
Gefäßprothesen**

ePTFE, carbonisiert



VENAFLO® II Gefäßprothesen

ePTFE, carbonisiert



VECTRA® Gefäßprothesen

Polyurethan

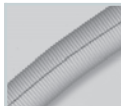
Abdomen / Thorax

Polyester



DIALINE® II Gefäßprothesen

gestrickt, kollagenimprägniert



WOVEX® Gefäßprothesen

gewebt, kollagenimprägniert



**DEBAKEY™ VASCULOUR™ II
Gefäßprothesen**

gestrickt



DISTAFLO® Gefäßprothesen
Small Cuff

ePTFE, carbonisiert



Economy Line Gefäßprothesen

ePTFE

Zubehör

Kardiovaskuläre Patches



Fabrics, Filze, Pledgets, Bänder



Cardial® Chirurg. GRF-Klebstoff



PARSONNET™ Gefäßsonden



Carotis Bypass Shunts



Gefäßkatheter



Tunnelier Produkte



DEBAKEY™ Soft Woven Gefäßprothesen

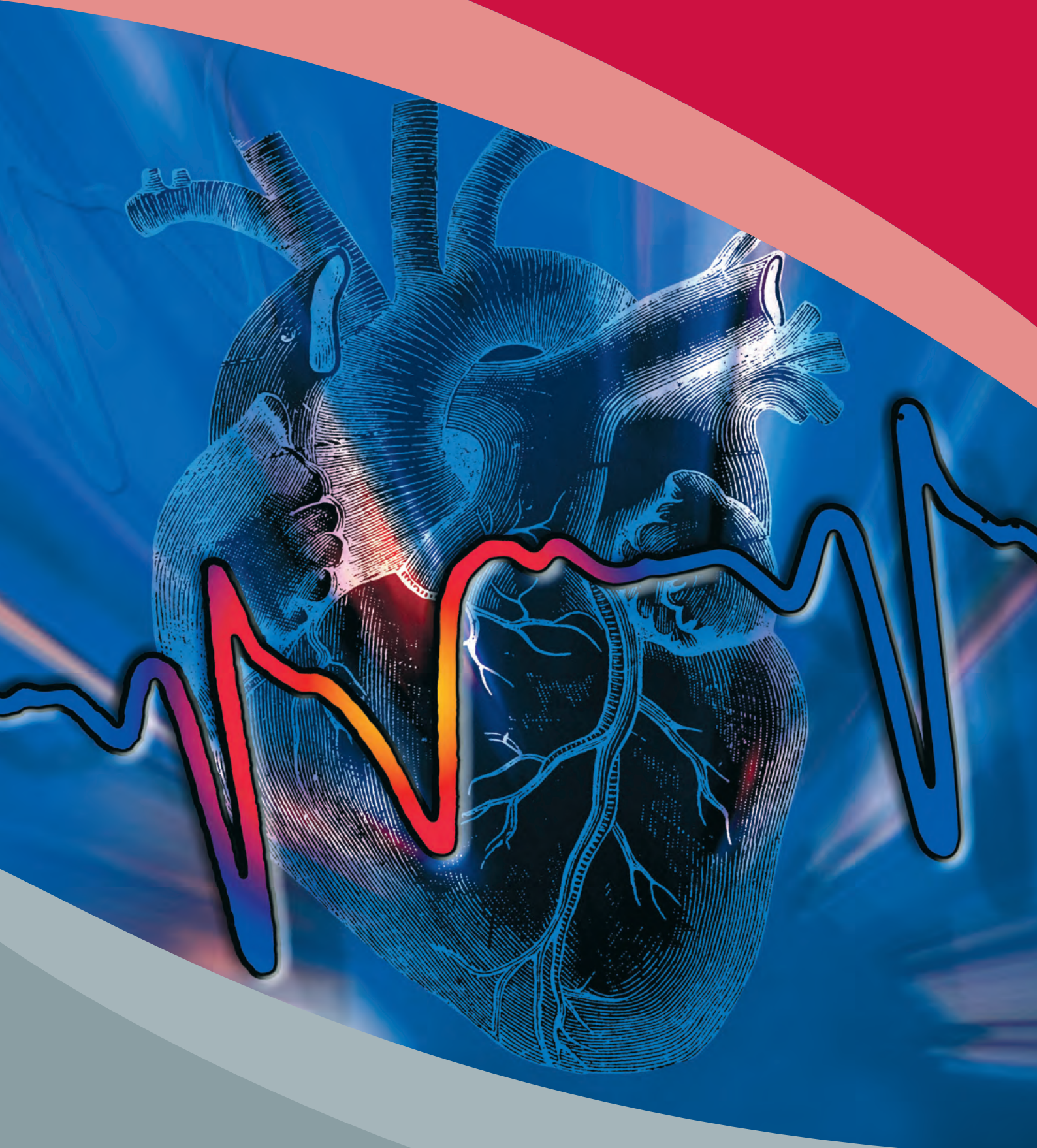
gewebt



Bestellnummern-Index

000671	20	007957	8	CE0540DR	24
000673	20	007958	9	CE0580	24
000675	20	007959	9	CE0580DR	24
000677	20	007963	10	CE0580ST	24
000679	20	007965	10	CE0680	24
000681	20	007968	10	CE0680DR	24
000683	20	007969	10	CE0680ST	24
000685	20	007970	10	CE0780	24
007018	9	007971	10	CE0780ST	24
007019	9	007972	10	CO088028	24
007021	9	007973	9	CO088045	24
007603	16	007974	9	CT038006	24
007604	16	007975	9	CT048009	24
007605	16	007976	9	CT058011	24
007606	16	007977	9	CT068014	24
007607	16	007979	8	CT088017	24
007608	16	007984	10	CT088019	24
007714	20	008972	9	PVT0100	26
007755	20	52000	14	PVT0200	26
007826	8	100P15006	6	PVT0300	26
007827	8	10P9004	6	PVT0400	26
007828	8	20P9004	6	PVT0500	26
007829	8	25P15006	6	PVT0600	26
007830	8	30P3006	6	PVT0700	26
007831	8	30P6004	6	PVT0800	26
007834	8	50P15006	6	PVT0900	26
007835	8	50P7506	6	PVT1000	26
007836	9	AVST2000	27	SGA149001	20
007837	9	CB052308	24	SGA150001	20
007838	9	CB054008	24	SGA162001	20
007839	9	CB062313	24		
007913	12	CE0260ST	24		
007914	12	CE0280ST	24		
007915	12	CE0340	24		
007916	12	CE0340DR	24		
007917	12	CE0340ST	24		
007918	12	CE0380	24		
007937	8	CE0380DR	24		
007939	8	CE0380ST	24		
007940	8	CE0440	24		
007942	8	CE0440DR	24		
007943	8	CE0440ST	24		
007944	8	CE0480	24		
007955	8	CE0480DR	24		
007956	8	CE0480ST	24		

Kardiovaskuläre ePTFE Patches



Kardiovaskuläre ePTFE Patches

Zu den Anwendungsgebieten zählen Rekonstruktionen der peripheren Gefäße und kardiovaskuläre Reparaturen.



Hervorragende Versorgung

- Durch ihre multidirektional ausgerichtete Knoten-Fibrillen Struktur, welche die Zelleinsprossung begünstigt, erhalten die IMPRA® ePTFE Patches eine gleichmäßige Festigkeit über das gesamte Patch.
- IMPRA® ePTFE Patches sind weich, anpassungsfähig und lassen sich für alle Herz und Gefäßanwendungen leicht zuscheiden und handhaben.

Herausragende Eigenschaften

- Keine Vorgerinnung notwendig
- Hervorragende Biokompatibilität
- Mikrostruktur, welche die Zelleinsprossung erleichtert
- Erhältlich in regulärer Wandstärke (0,6 mm) oder dünner Wandstärke (0,4 mm)



Kardiovaskuläre ePTFE Patches			
Typ	Größe [cm]	Bestell-Nr.	
 normalwandig (0,6 mm)	3,0 x 3,0	30P3006	
	5,0 x 7,5	50P7506	
	2,5 x 15,0	25P15006	
	5,0 x 15,0	50P15006	
	10,0 x 15,0	100P15006	
 dünnwandig (0,4 mm)	1,0 x 9,0	10P9004	
	2,0 x 9,0	20P9004	
	3,0 x 6,0	30P6004	

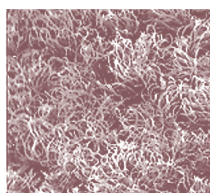
Verpackungseinheit: 1 Stück

Kardiovaskuläre Fabrics, chirurgische Filze und PTFE Filz Pled- gets

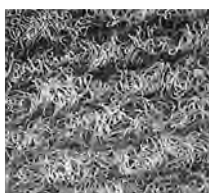


Kardio- vaskuläre Fabrics

*BARD® SAUVAGE™
filamentöses Gewebe **



*BARD® DeBAKEY™ Doppel-
Velour-Gewebe **



*BARD® DeBAKEY™
Polyester, gestrickt **



*BARD® DeBAKEY™
Polyester, gewebt **



*BARD® Edwards Outflow
Tract Gewebe **



Anwendungsgebiete

Patch Angioplastien der Arteria Carotis oder intracardiale Defekte wie z. B. ASD oder VSD

Patch Angioplastien und intracardiale Defekte

Patch Angioplastien und intracardiale Defekte

Ein dünnes Material mit geringer Permeabilität für Patchangioplastien der thorakalen Aorta und Arteria pulmonalis. Ebenso geeignet für Septumdefekte

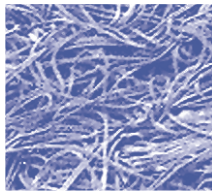
Material mit geringer Permeabilität zur Patchangioplastie der thorakalen Aorta und Arteria Pulmonalis und für intracardiale Defekte

Kardiovaskuläre Fabrics

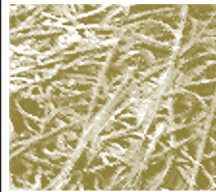
Beschreibung	Größe [cm]	Wasserpermeabilität [ml/cm ² /min]	nominale Dicke [mm]	Verpackungseinheit [Stück]	Bestell-Nr.
BARD® SAUVAGE™ filamentöses Polyestergewebe gestrickt, mit Markierungen in 2 cm Abständen	2,5 x 10,2	1800 max.	0,61	10 x 1	007942
	5,1 x 5,1	1800 max.	0,61	10 x 1	007943
	5,1 x 10,2	1800 max.	0,61	10 x 1	007944
	1,0 x 15,2	1800 max.	0,61	10 x 1	007940
	10,2 x 10,2	1800 max.	0,61	5 x 1	007828
	15,2 x 15,2	1800 max.	0,61	5 x 1	007829
BARD® DeBAKEY™ Doppel-Velour Gewebe Polyester, gestrickt	2,5 x 10,2	3800 max.	1,50	10 x 1	007937
	5,1 x 10,2	3800 max.	1,50	10 x 1	007939
	10,2 x 10,2	3800 max.	1,50	5 x 1	007826
	15,2 x 15,2	3800 max.	1,50	5 x 1	007827
BARD® DeBAKEY™ Polyester gestrickt	10,2 x 10,2	2300 Ø	0,57	5 x 1	007830
	15,2 x 15,2	2300 Ø	0,57	5 x 1	007831
BARD® DeBAKEY™ Polyester gewebt, mit Markierungen der Gewebeaußenseite	5,1 x 10,2	220 max.	0,25	10 x 1	007957
	10,2 x 10,2	220 max.	0,25	5 x 1	007955
	15,2 x 15,2	220 max.	0,25	5 x 1	007956
BARD® Edwards Outflow Tract Gewebe PTFE, gestrickt	5,1 x 10,2	250 max.	0,91	10 x 1	007979
	10,2 x 10,2	250 max.	0,91	5 x 1	007834
	15,2 x 15,2	250 max.	0,91	5 x 1	007835

Chirurgische PTFE & Polyester Filze

BARD® PTFE-Filz*



BARD® Low-porosity
PTFE-Filz*



BARD® Polyester Filz

Anwendungsgebiete

Eine große Auswahl an chirurgischen Filzen bietet dem Anwender ein breites Spektrum an Materialstärke und Permeabilitäten. Die Filze werden in vielfältigen Anwendungsgebieten in der Herzchirurgie eingesetzt, i.d.R. als Patch, als Nahtwiderlager und als Ersatz für Segmente des ventrikulären Myokards nach Resektion.

Normale Ausführung:

Zur Verwendung als Nahtwiderlager und zur Unterstützung von brüchigem Gewebe

Die niedrige Porosität unterstützt die Blutungskontrolle

Zur Verwendung als Nahtwiderlager und zur Unterstützung von brüchigem Gewebe

Dicke Ausführung:

Das extra-dicke Material bietet zusätzliche Gewebeerunterstützung

Chirurgische PTFE & Polyester Filze

Beschreibung	Größe [cm]	Wasserpermeabilität [ml/cm ² /min]	nominale Dicke [mm]	Verpackungseinheit [Stück]	Bestell-Nr.
BARD® PTFE Filz (normal)	2,5 x 10,2	1700 max.	1,65	10 x 1	007968
	1,2 x 10,2	1700 max.	1,65	10 x 1	007975
	2,5 x 2,5	1700 max.	1,65	10 x 1	007973
	0,6 x 5,1	1700 max.	1,65	10 x 1	007974
	2,5 x 15,2	1700 max.	1,65	10 x 1	007976
	5,1 x 5,1	1700 max.	1,65	10 x 1	007977
	10,2 x 10,2	1700 max.	1,65	5 x 1	007836
	15,2 x 15,2	1700 max.	1,65	5 x 1	007837
BARD® PTFE Filz (dick)	1,0 x 15	750 max.	2,87	20 x 1	007018
	2,5 x 2,5	750 max.	2,87	5 x 1	007019
	10,2 x 10,2	750 max.	2,87	5 x 1	007958
	15,2 x 15,2	750 max.	2,87	5 x 1	007959
BARD® Low-porosity PTFE Filz	2,5 x 2,5	550 Ø	1,85	5 x 1	007021
	10,2 x 10,2	550 Ø	1,85	5 x 1	007838
	15,2 x 15,2	550 Ø	1,85	5 x 1	007839
	15,2 x 15,2	3017 Ø	1,65	5 x 1	008972

* vergrößerte Darstellungen

PTFE Filz Pledgets

sind durch die verschiedenen Formen (rund, oval, quadratisch und rechteckig) und Größen (4,8 - 9,5 mm) ein ausgezeichnetes Nahtwiderlager für den Herz- und Gefäßchirurgen, um auch schwieriges Gewebe sicher zu nähen.








Sie dienen als Nahtwiderlager in allen Bereichen der Herz- und Gefäßchirurgie.



PTFE Filz Pledgets

Haupteinsatzgebiete

- Gefäßverschluss
- Myocardverschluss
- Reparatur von Septumdefekten
- Reparatur von Leberdefekten
- Klappeneinsatz

PTFE Pledgets					
Beschreibung	Größe [mm]	Form [1:1]	nominale Dicke [mm]	Verpackungseinheit [Stück]	Bestell-Nr.
PTFE Filz Pledgets (normal)	4,8 x 6,0		1,65	25 x 10	007970
	4,8 x 9,5		1,65	25 x 10	007963
	8,0 x 8,0		1,65	25 x 10	007972
	6,0 x 6,0		1,65	25 x 10	007965
	4,8 x 6,0		1,65	25 x 10	007969
	Ø 4,8		1,65	25 x 10	007984
PTFE Filz Pledgets (dick)	Ø 6,0		2,87	25 x 10	007971

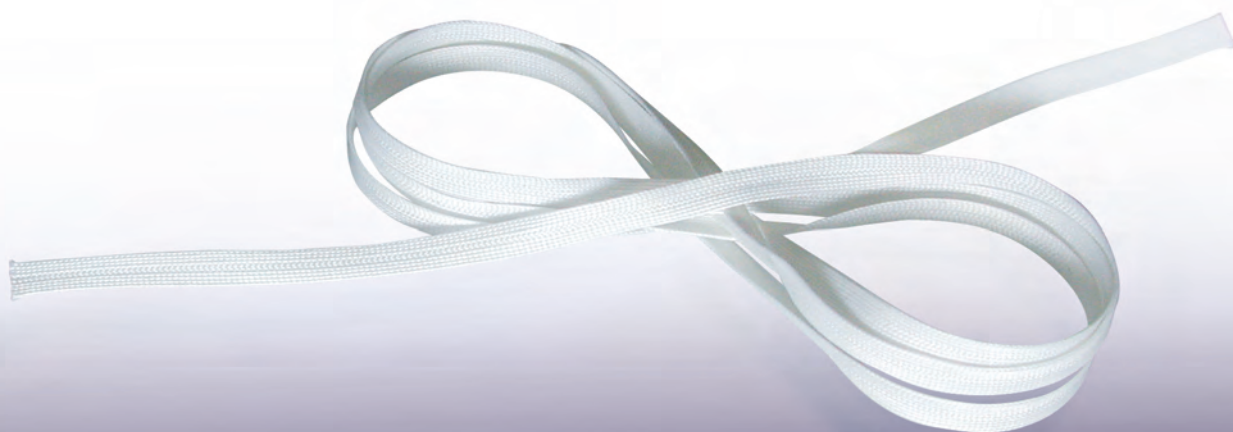
BARD® PTFE & Polyester Bänder



BARD® PTFE & Polyester Bänder

eignen sich hervorragend

- zur Approximation von Gewebsrändern
- zu Retraktionszwecken
- als temporäre und permanente Ligatur



BARD® PTFE Bänder

Typ	Länge [cm]	Breite [mm]	Verpackungseinheit [Stück]	Bestell-Nr.
BARD® PTFE Band geflochten	61	2	10 x 2	007913
	61	4	10 x 2	007914
	91,4	2	10 x 2	007917
	91,4	4	10 x 2	007918

BARD® Polyester Bänder

Typ	Länge [cm]	Breite [mm]	Verpackungseinheit [Stück]	Bestell-Nr.
BARD® Polyester Band geflochten	61	3	10 x 2	007915
	91,4	3	10 x 1	007916

Cardial[®]
Chirurgischer
GRF-Kleb-



Chirurgischer GRF-Klebstoff

Gelatine
Resorcin
Formaldehyd

Der CARDIAL® chirurgische GRF-Klebstoff ist ein **Zweikomponentenkleber** aus einer Klebstoff-komponente (Gelatine und Resorcin) und einem Polymerisationsmittel (Formaldehyd und Glutaraldehyd).

Dieser Klebstoff, der **keinerlei Blutderivate** enthält, wurde speziell für den Einsatz in der Herz- und Gefäßchirurgie entwickelt.

Die Klebstoffkomponenten werden direkt an der Applikationsstelle vermischt. Durch einen **speziell geformten Applikator**, passend für die Luer-Lock Einmalspritze ist eine **exakte Applikation** des Polymerisationsmittels möglich.

Die **Polymerisation** erfolgt **in nur 120 Sekunden**.

Das **Ergebnis** ist eine stabile, zuverlässige Klebeverbindung.



Einsatzgebiete des CARDIAL® Klebstoffes sind:

- Dissektionen von Gefäßschichten
- Verstärkung von Nähten bei akuten Aortendissektionen
- Verstärkung von Nähten bei Herz- und Gefäßoperationen

Der chirurgische Klebstoff wird gebrauchsfertig steril mit folgenden Komponenten geliefert:

- 1 Tube mit der Klebstoffkomponente (Gelatine und Resorcin)
- 1 Braunglasampulle mit Polymerisationsmittel (Formaldehyd und Glutaraldehyd)
- 1 Luer-Lock Einwegspritze, 5 ml
- 1 Applikator mit Luer-Lock Ansatz

CARDIAL® Chirurgischer GRF-Klebstoff
Bestell-Nr.
52000
Verpackungseinheit: 1 Stück

BARD® PARSONNET™ Gefäßsonden



Die einzigartigen BARD® PARSONNET™ Gefäßsonden mit röntgendichtem Polyurethanüberzug vereinen atraumatische Okklusion mit präzisen Sondierungsmöglichkeiten. Die PARSONNET™ Gefäßsonden verschließen die Arterie und erleichtern gleichzeitig die Nahtplatzierung während der Prothesenanastomose.



Atraumatische Okklusion

- Die weichen olivenförmigen Spitzen in abgestuften Größen verhindern einen Blutrückfluss und sorgen so für ein trockenes Operationsfeld.
- Der gewobene Schaft und die Spitze dienen als Nahtwiderlager und unterstützen dadurch die Anastomosierung.

Präzise Sondierung

- Die abgestuften Durchmesser der Spitzen helfen, den Innendurchmesser eines Gefäßes, seinen Verlauf und seine Durchlässigkeit bzw. das Vorhandensein von Stenosen zu bestimmen.
- Die Schaftlänge von 45 cm ermöglicht die Lokalisation und Kalibrierung distaler Gefäße.

BARD® PARSONNET™ Gefäßsonden

Spitze [mm]	Länge [cm]	Bestell-Nr.
1,0	45	007603
1,5	45	007604
2,0	45	007605
2,5	45	007606
3,0	45	007607
3,5	45	007608

Verpackungseinheit (Box): 5 Stück

Carotis Bypass Shunts



BARD® Carotis Bypass Shunts

gehören zu den meist verwendeten Shunts in der Carotis-Chirurgie.

Sie zeichnen sich durch Flexibilität und eine glatte Oberfläche aus.

Um allen Anforderungen gerecht zu werden, bieten wir verschiedene Ausführungen an:

1 BARD® BURBANK™ Carotis Shunt

- konisches Design
- weich und flexibel
- Markierungen in 1 cm Abständen als Positionierungshilfe

2 BARD® JAVID™ Carotis Shunt

- Loop Shunt
- konisches Design
- weich, aber knickstabil
- durch 27,5 cm Länge ist die visuelle Inspektion der Arteria carotis während der Operation möglich
- leichtes Einführen durch glatte, polierte Spitzen

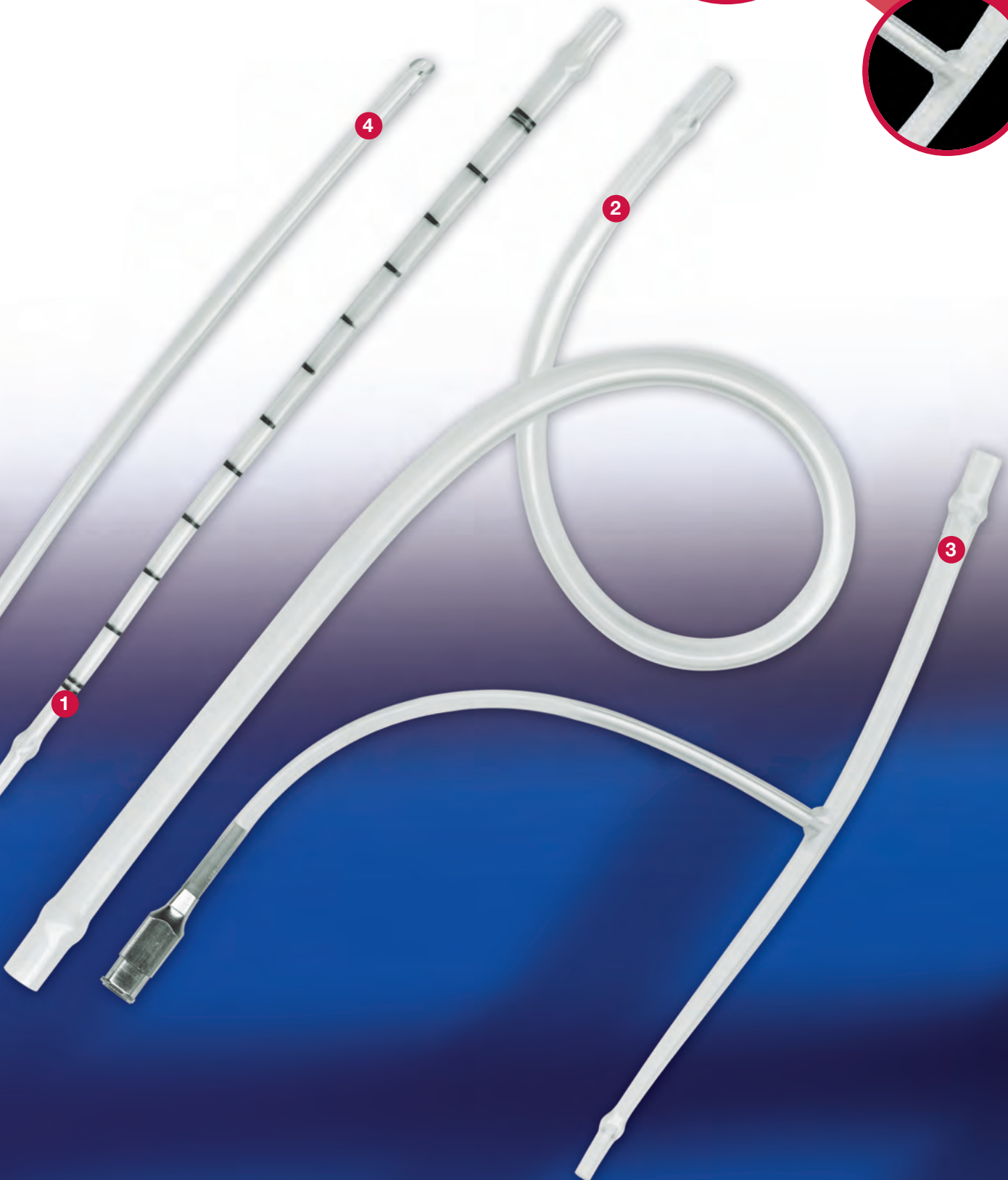
3 BARD® BRENER™ Carotis Shunt

- konisches Design
- weich und flexibel
- „T“-Design mit Luer-Lock Adapter zur Aspiration und Druckmessung
- „T“-Stück erlaubt ein einfaches Entfernen des Shunts

4 BARD® Carotis Shunt, gerade

- Die geraden BARD® Shunts mit einer Länge von 13 cm sind in verschiedenen Durchmessern mit oder ohne Seitenlöcher erhältlich
- leichtes Einführen durch glatte, polierte Spitzen

Information






Carotis Bypass Shunts

BURBANK™, JAVID™, BRENER™ und gerade Shunts

BARD® BURBANK™ Carotis Shunt, konisch

	Außen-Ø [F]	Innen-Ø [F]	Länge [cm]	Bestell-Nr.
	12-9	7-4	15,5	SGA150001
	15-10	9-5	15,5	SGA149001
	18-12	12-7	15,5	SGA162001


Verpackungseinheit: 5 Stück, einzeln steril verpackt.

BARD® JAVID™ Carotis Shunt, konisch

	Außen-Ø [F]	Innen-Ø [F]	Länge [cm]	Bestell-Nr.
	17-10	12,5	27,5	007714



Verpackungseinheit: 5 Stück, einzeln steril verpackt.

BARD® BRENER™ Carotis Shunt, konisch „T“-Stück

	Außen-Ø [F]	Innen-Ø [F]	Länge [cm]	Bestell-Nr.
	14-8	9-5	13	007755

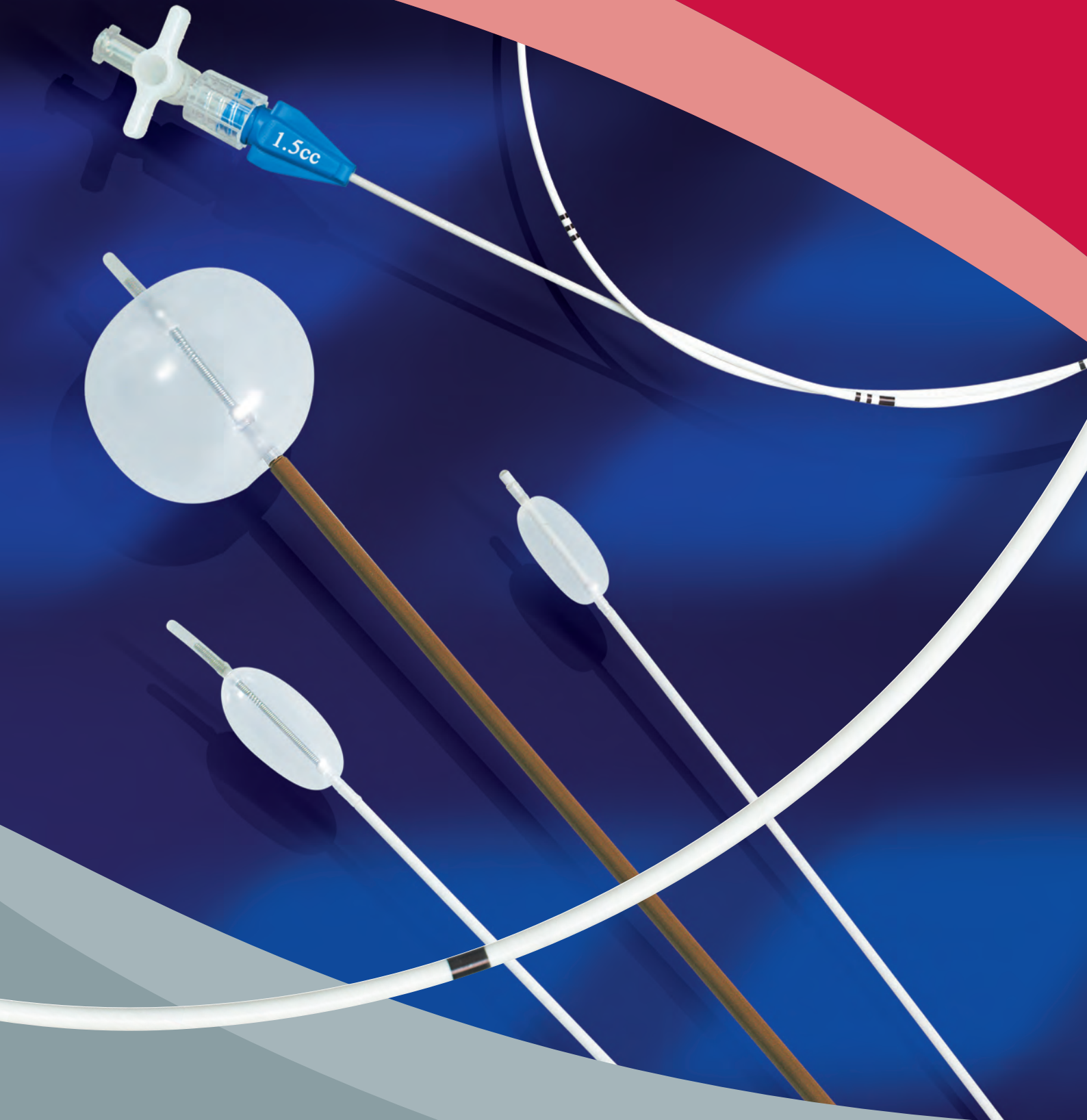
Verpackungseinheit: 5 Stück, einzeln steril verpackt.

BARD® Carotis Shunt, gerade – mit und ohne Seitenlöcher

	Außen-Ø [F]	Innen-Ø [F]	Länge [cm]	Bestell-Nr.
	10	5	13	000679
	12	7	13	000681
	14	8	13	000683
	16	10	13	000685
	10	5	13	000671
	12	7	13	000673
	14	8	13	000675
	16	10	13	000677

Verpackungseinheit: 5 Stück, einzeln steril verpackt.

Gefäßkatheter

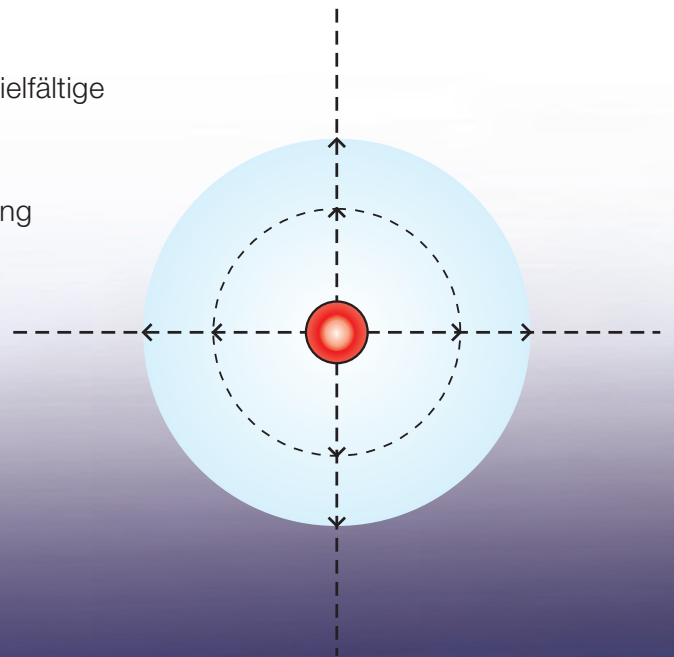


Gefäßkatheter

Move to a higher level of performance ...

Die von Bard vertriebene Gefäßkatheterlinie mit latex-freien Ballons bietet Ihnen eine Reihe von entscheidenden Vorteilen gegenüber herkömmlichen Latex-Ballons:

- **Latex- und PVC-frei** – eliminiert das Risiko bei nicht diagnostizierten Latex-Allergie Patienten
- **Symmetrischer Ballon** - Effektive Entfernung von Thromben und Embolien
- **Nicht fragmentierender Ballon** – reduziert das Risiko von distalen Embolien
- **Optionale flexible Spitze** – für eine präzise atraumatische Navigation
- **Umfangreiches Sortiment** – von 2 F bis 8 F für vielfältige Einsatzgebiete
- **Bi-Lumen Katheter** – zur Verwendung mit einem 0.035 inch Führungsdraht oder zur distalen Spülung
- **5 Jahre lagerfähig**



Information





Latex- und PVC-frei

Ballonkatheter mit regulärer Spitze zur arteriellen Embolektomie

Farbe	Schaft [F]	Länge [cm]	Ballon-füllung* [ml]	Ballon-Ø* [mm]	Bestell-Nr.
	3	40	0,2	7	CE0340
	3	80	0,2	7	CE0380
	4	40	0,8	10	CE0440
	4	80	0,8	10	CE0480
	5	80	1,5	12	CE0580
	6	80	2,0	14	CE0680
	7	80	2,5	15	CE0780

Verpackungseinheit: 10 Stück, sortiert

Ballonkatheter mit atraumatischer Spring-Tip zur arteriellen Embolektomie

Farbe	Schaft [F]	Länge [cm]	Ballon-füllung* [ml]	Ballon-Ø* [mm]	Bestell-Nr.
	2	60	0,08	4,5	CE0260ST
	2	80	0,08	4,5	CE0280ST
	3	40	0,2	7	CE0340ST
	3	80	0,2	7	CE0380ST
	4	40	0,8	10	CE0440ST
	4	80	0,8	10	CE0480ST
	5	80	1,5	12	CE0580ST
	6	80	2,0	14	CE0680ST
	7	80	2,0	15	CE0780ST

Verpackungseinheit: 10 Stück, sortiert

Ballonkatheter zur venösen Thrombektomie

Farbe	Schaft [F]	Länge [cm]	Ballon-füllung* [ml]	Ballon-Ø* [mm]	Bestell-Nr.
	3	80	0,23	7	CT038006
	4	80	0,75	10	CT048009
	5	80	1,5	12	CT058011
	6	80	1,5	13	CT068014
	8	80	2,25	14	CT088017
	8	80	4,0	20	CT088019

Verpackungseinheit: 10 Stück, sortiert

Bi-Lumen Ballonkatheter mit distaler Irrigationmöglichkeit zur arteriellen Embolektomie

Farbe	Schaft [F]	Länge [cm]	Ballon-füllung* [ml]	Ballon-Ø* [mm]	Bestell-Nr.
	5	40	0,15	5	CE0340DR
	5	80	0,15	5	CE0380DR
	5	40	0,5	9	CE0440DR
	5	80	0,5	9	CE0480DR
	5	40	0,9	11	CE0540DR
	5	80	0,9	11	CE0580DR
	5	80	1,4	13	CE0680DR

kompatibel mit 6F Schleusen und 0,035" FD

Verpackungseinheit: 10 Stück, sortiert

Ballonkatheter zur Extraktion von Gallensteinen

Farbe	Schaft [F]	Länge [cm]	Ballon-füllung* [ml]	Ballon-Ø* [mm]	Bestell-Nr.
	5	23	0,3	8	CB052308
	5	40	0,3	8	CB054008
	6	23	1,3	13	CB062313

Verpackungseinheit: 10 Stück, sortiert

Ballonkatheter zur Okklusion

Farbe	Schaft [F]	Länge [cm]	Ballon-füllung* [ml]	Ballon-Ø* [mm]	Bestell-Nr.
	8	80	10	28	C0088028
	8	80	43	45	C0088045

Verpackungseinheit: 10 Stück, sortiert

* max. Volumen, Ausdehnung mit physiologischer Lösung.

BARD® Vaskuläre Gefäßkatheter werden hergestellt von Applied Medical, Rancho Santa Margarita, CA 92688, USA

Tunnelier- Produkte



Peripheres Tunnelier Set

- Auswechselbare Rohrlängen für supragenuale, infragenuale und extraanatomische Tunnelierung von Gefäßprothesen. Die Gefäßprothese wird nach Entfernung des Innenschafts einfach durch das Aussenrohr durchgezogen.
- Tunnelierbar bis zu einer Länge von 58 cm
- Auswechselbarer Handgriff, der an beiden Enden des Innenschafts befestigt werden kann. Damit kann, je nach Vorliebe des Anwenders, direkt von der distalen oder proximalen Inzisionsstelle tunneliert werden.
- Zwei auswechselbare Kugelspitzengrößen, die entsprechend des Rohrlinnendurchmessers an beiden Enden des Innenschafts befestigt werden können.
- Das Aussenrohr schützt die Prothese vor Verdrehungen, Abknicken oder Oberflächenbeschädigungen.



Peripheres Tunnelier Set	
Beschreibung	Bestell-Nr.
Komplettes peripheres Tunnelier Set	PVT1000

Ersatzteile		
Beschreibung	Verpackungseinheit [Stück]	Bestell-Nr.
Sterilcontainer aus Kunststoff	1	PVT0100
Tunnelier-Griff	1	PVT0200
Kurzes Außenrohr Ø 8,5 mm, Länge 48 cm	1	PVT0300
Kurzes Außenrohr Ø 11 mm, Länge 48 cm	1	PVT0400
Langes Außenrohr Ø 11 mm, Länge 60 cm	1	PVT0500
Kurzer Innenschaft	1	PVT0600
Langer Innenschaft	1	PVT0700
Kugelspitze 8,5 mm	1	PVT0800
Kugelspitze 11 mm	1	PVT0900

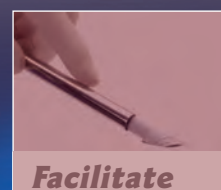
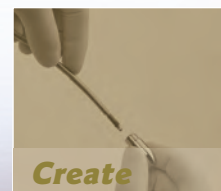
Ein Set (PVT1000) besteht aus 9 Komponenten:

- 3 Aussenrohre – kurz Ø 8,5 mm; kurz Ø 11 mm; lang Ø 11 mm
- 2 Schäfte – kurz/lang
- 2 Spitzen – Kugelspitze mit Ø 8,5 und Ø 11 mm
- 1 Wechselgriff
- 1 Sterilcontainer

AV Access Tunnelier Set

Information Tunnelier- Produkte

- Zur Erstellung subkutaner Tunnel für die Platzierung von Gefäßprothesen (bis 7 mm) für den Gefäßzugang in der Hämodialyse
- Komplettsset mit einer Auswahl von geraden und vorgebogenen Komponenten mit 5 mm und 6 / 7 mm Durchmesser
- Auswechselbarer Handgriff, der an beiden Enden des Innenschafts befestigt werden kann. Damit kann aus jeder Richtung tunneliert werden.
- Das Aussenrohr schützt die Prothese vor Verdrehungen, Abknicken oder Oberflächenbeschädigungen.



Ein Set (AVST2000) besteht aus
21 Komponenten:

- 11 Aussenrohre – 5 mm gerade; 60°(2) und 120°(2); 6 / 7 mm gerade, 60°(2), 120°(2) und 180°
- 4 Schäfte – gerade, 60°, 120° und 180°
- 4 Spitzen – Kugel- und stumpfe Spitze für 5 & 6 / 7 mm
- 1 Wechselgriff
- 1 Sterilcontainer

AV Access Tunnelier Set

Beschreibung	Bestell-Nr.
Komplettes AV Access Tunnelier Set	AVST2000

Bard, „Advancing the Delivery of Health Care“, Atlas, Brenner, Burbank, Carboflo, Cardial, Chromaxx, Conquest, DeBakey, Dialine, Distallo, Do-
rado, Dynallo, E-Lumlexx, Fluency, Impra, Javid, LifeStent, Opti-Plast, Parsonnet, Sawwage, Ultraverse, Valeo, Vasculour, Vectra, Venallo, Vi-
vexx und Wovex sind Marken und/oder eingetragene Marken der C. R. BARD, Inc. oder eines Tochterunternehmens.
Alle anderen Marken sind Eigentum ihrer jeweiligen Inhaber.
Copyright © 2008 C. R. Bard GmbH. All Rights Reserved. CAT003R (02/2009) sc - Nachdruck

C. R. Bard GmbH

Wachhausstraße 6

D-76227 Karlsruhe

TEL: +49 721 9445-124

FAX: +49 721 9445-100

BARD MEDICA S.A.

MGC-Top Nr. D36, 3.OG Ebene,

Modecenterstraße 22

A-1030 Wien

TEL: +43 1 49 49 130

FAX: +43 1 49 49 130-30

BARD MEDICA S.A.

Seestraße 64

CH-8942 Oberrieden/Zürich

TEL: +41 44 722 53 60

FAX: +41 44 722 53 70

Bitte ziehen Sie die Produktkennzeichnung und -beileger zu Rate, um sich über Indikationen, Kontraindikationen, Risiken, Warnhinweise, Vorsichtsmaßnahmen und die richtige Handhabung zu informieren.